

# Stary Rynek 20

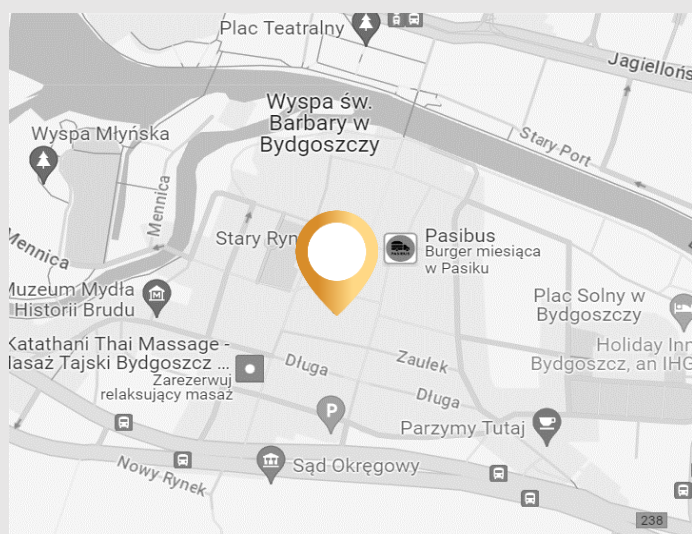
## Bydgoszcz

Biura o łącznej powierzchni 847 metrów znajdują się na czterech piętrach kamienicy w samym centrum Bydgoszczy. Powierzchnia jednego piętra wynosi ok. 200 m kw. Możliwość wynajęcia całości bądź części powierzchni.

W bliskim sąsiedztwie znajdują się liczne przystanki oraz punkty usługowo-gastronomiczne.



## Lokalizacja



## Udogodnienia

- Podwieszany sufit
- Kontrola dostępu
- Klimatyzacja
- Otwierane okna
- Czujniki dymu
- Winda
- Taras
- W pełni wyposażone aneksy kuchenne
- Łazienki wyposażone w prysznice
- Możliwość najmu wraz z meblami
- Elastyczny okres umowy

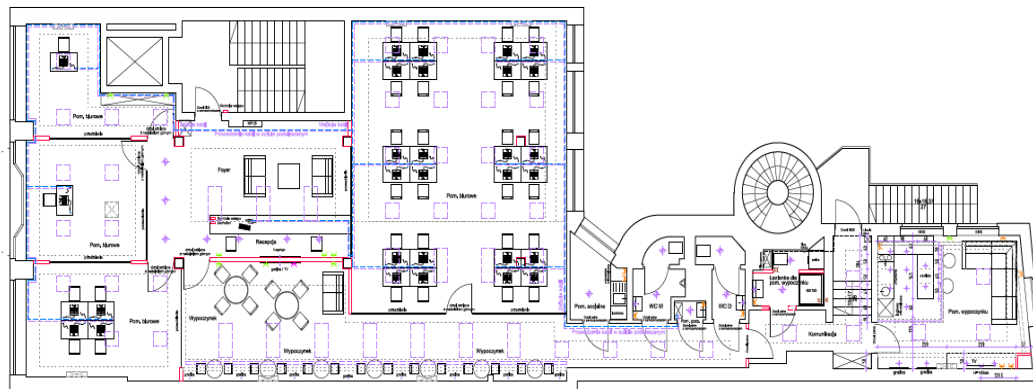
## Podstawowe informacje

Powierzchnia użytkowa	<b>847 m kw. z możliwością podziału</b>
Dostępność powierzchni	<b>od zaraz</b>
Okres najmu	<b>do 01.03.2025 r.</b>
Czynsz	<b>61 zł/m kw.</b>
Koszty eksploatacyjne	<b>Brak opłaty eksploatacyjnej, dodatkowo płatna woda z podlicznika oraz pozostałe media na podstawie odrębnych umów</b>

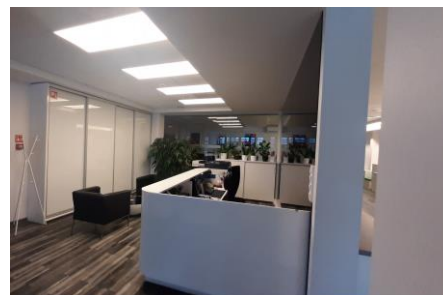
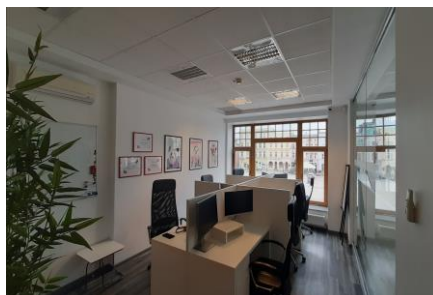
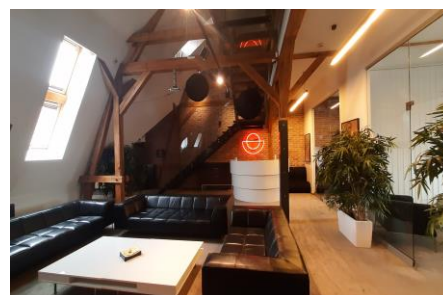
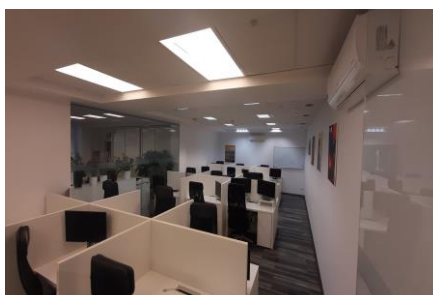
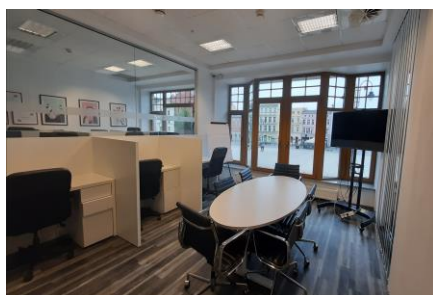
## Rzut przykładowego piętra

Całkowita, dostępna powierzchnia najmu to **847 m kw.**

**Zobacz wszystkie plany**



## Zdjęcia powierzchni



**Monika Szymczyk**

Advisor

+48 570 200 051

monika.szymczyk@walterherz.com

LinkedIn



**Mateusz Dembski-Kornaga**

Associate Director

+48 788 371 427

mateusz.dembski@walterherz.com

LinkedIn